

# NÖLLE

## Hubarbeitsbühnenvermietung



**„DA“  
wo man schnell mal hoch  
muss...**

**Kompakt · Wendig · Leistungsstark**

Geeignet für:

Dachdecker, Maler, Grünpfleger,  
Fensterbauer, Gebäudereiniger,  
Werbetechniker,  
für Foto- und Videoaufnahmen,  
zur Dachrinnenreinigung,...

**Günstiger als man glaubt.**

Zum Beispiel:  
2 Std. mit Bedienpersonal  
für 240,- € inkl. MwSt.

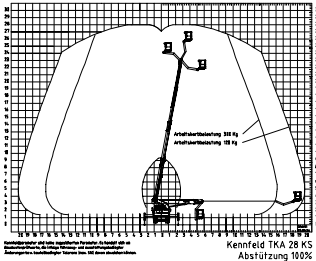
**Michael Nölle**

Karlstraße 12 · 58332 Schwelm  
Tel. 0172/23 88 66 2 · Fax 023 36/804660  
[www.baum-biber.de](http://www.baum-biber.de)

**Service-Hotline 01 72/23 88 66 2**

# Technische Daten

- **Arbeitshöhe** **28,00 m**
- **Plattformhöhe** 26,00 m
- **Schwenkwinkel, Drehturm** 500°
- **Hubwinkel, Korbarm** 185°
- **Drehwinkel, Korb** 2 x 45°
- **zulässige Neigung des abgestützten Fahrzeuges** 0,5°
- **Anzahl der ausfahrbaren Teleskope** 3
- **max. seitliche Korbbelastung** 400 N
- **max. seitliche Reichweite/kg Korblast** **20,00 m/120 kg**
- **max. seitliche Reichweite/kg Korblast** 18,30 m/200 kg
- **max. seitliche Reichweite/kg Korblast** 16,60 m/300 kg
- **Abstützung** stufenlos/variabel
- **Stützweite, beidseitige Abstützung** 4,70 m
- **Stützweite, schmale Abstützung** 2,30 m
- **Fahrzeuggesamtlänge** 6,80 m
- **Fahrzeuggesamtbreite** **2,54 m**
- **Radstand** **3,00 m**
- **Durchfahrhöhe** 3,30 m
- **zul. Gesamtgewicht, Trägerfahrzeug** **7,5 t**
- **fahrbar mit Klasse** **3-C1**



Änderungen vorbehalten

## Sicherheit in erhabenem Auftritt



Mit BISON stematec® Hubarbeitsbühnen ist auch der Einsatz auf engstem Raum kein Balanceakt.

Die stufenlose variable Abstützung mit der automatischen Aufstellnivellierung sichert die exakte Arbeitsstellung unabhängig von Boden- und Raumverhältnissen.

Dabei wird die Standsicherheit permanent elektronisch überwacht, so dass bei höchster seitlicher Reichweite (maximal ca. 41 Meter) die Lastmomentgrenze nie überschritten wird.

Der Drehturm, aufgebaut auf den patentierten Kurbelschwenktisch, bleibt immer innerhalb der Fahrzeugbreite und die „Bühnenbesetzung“ kann sich auf die eigentliche Aufgabe konzentrieren.

Mit bestem Bedienungskomfort, immer an einem sicheren Arbeitsplatz.

Für Hubarbeitsbühnen-Einsätze von 11 bis 57 Meter:

**BISON stematec®**  
...immer die bessere Lösung

**BISON**  
stematec  
Hubarbeitsbühnen

**Service-Hotline 01 72/23 88 66 2**